

# UNESCO-Welterbe Montanregion Erzgebirge / Krušnohoří

## Hornický region Erzgebirge / Krušnohoří – Světové dědictví UNESCO

### Erzgebirge / Krušnohoří Mining Region – UNESCO-World Heritage



#### Sächsische Welterbe-Bestandteile

##### Saské komponenty

##### Saxon World Heritage Component Parts

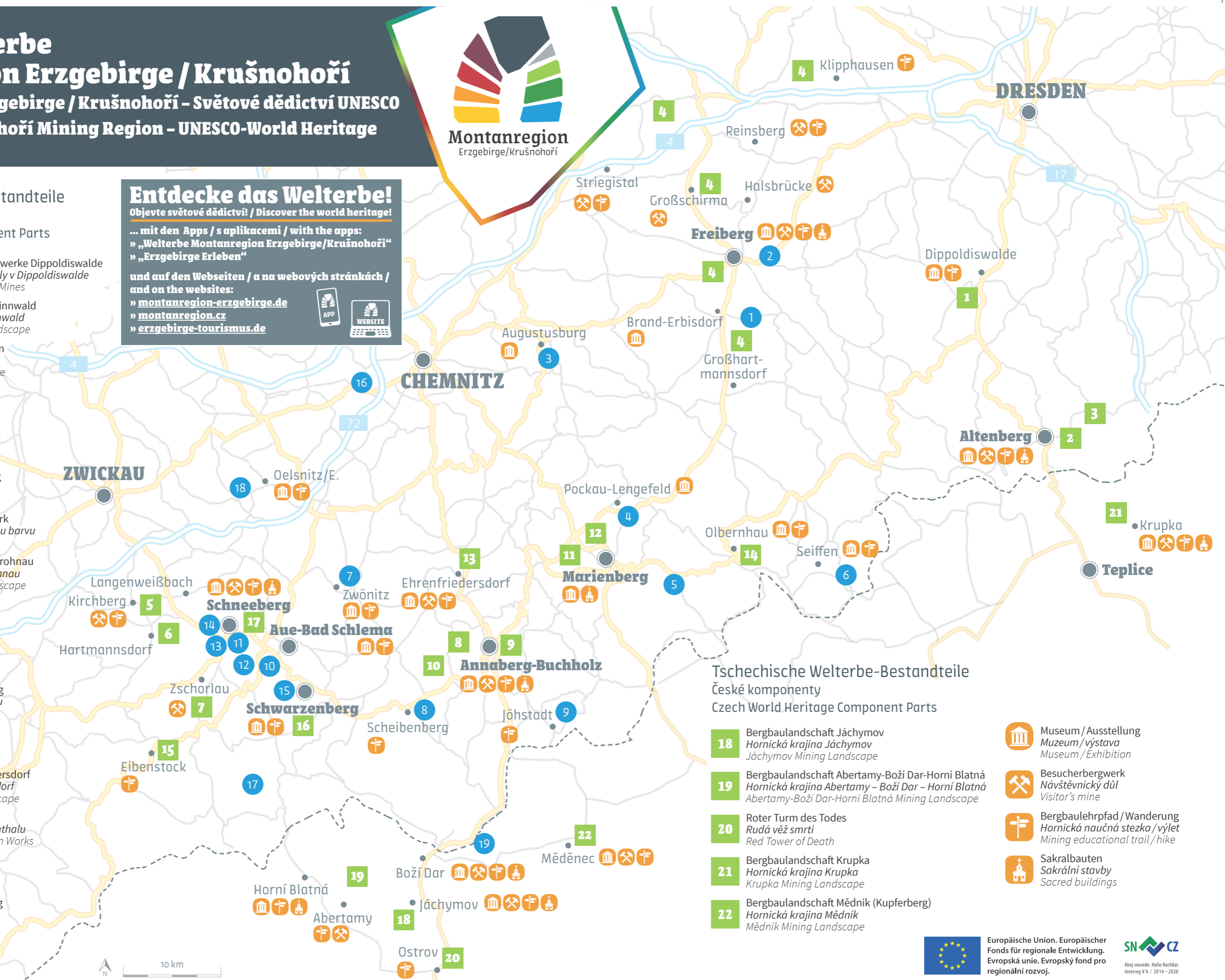
- 1** Hochmittelalterliche Silberbergwerke Dippoldiswalde  
*Vrcholně středověké stříbrné doly v Dippoldiswalde*  
Dippoldiswalde Medieval Silver Mines
- 2** Bergbaulandschaft Altenberg-Zinnwald  
*Hornická krajina Altenberg-Zinnwald*  
Altenberg-Zinnwald Mining Landscape
- 3** Verwaltungszentrum Lauenstein  
*Správní centrum Lauenstein*  
Lauenstein Administrative Centre
- 4** Bergbaulandschaft Freiberg  
*Hornická krajina Freiberg*  
Freiberg Mining Landscape
- 5** Bergbaulandschaft Hoher Forst  
*Hornická krajina Hoher Forst*  
Hoher Forst Mining Landscape
- 6** Bergbaulandschaft Schneeberg  
*Hornická krajina Schneeberg*  
Schneeberg Mining Landscape
- 7** Blaufarbenwerk Schindlers Werk  
*Schindlerova továrna na modrou barvu*  
Schindlers Werk Smalt Works
- 8** Bergbaulandschaft Annaberg-Frohnau  
*Hornická krajina Annaberg-Frohnau*  
Annaberg-Frohnau Mining Landscape
- 9** Bergbaulandschaft Pöhlberg  
*Hornická krajina Pöhlberg*  
Pöhlberg Mining Landscape
- 10** Bergbaulandschaft Buchholz  
*Hornická krajina Buchholz*  
Buchholz Mining Landscape
- 11** Historische Altstadt Marienberg  
*Historické centrum Marienbergu*  
Marienberg Mining Town
- 12** Bergbaulandschaft Lauta  
*Hornická krajina Lauta*  
Lauta Mining Landscape
- 13** Bergbaulandschaft Ehrenfriedersdorf  
*Hornická krajina Ehrenfriedersdorf*  
Ehrenfriedersdorf Mining Landscape
- 14** Saigerhütte Grünthal  
*Komplex vyčezovací hutě v Grünthalu*  
Grünthal Silver Copper Liquefaction Works
- 15** Bergbaulandschaft Eibenstock  
*Hornická krajina Eibenstock*  
Eibenstock Mining Landscape
- 16** Bergbaulandschaft Rother Berg  
*Hornická krajina Rother Berg*  
Rother Berg Mining Landscape
- 17** Uranbergbaulandschaft  
*Hornická krajina těžby uranu*  
Uranium Mining Landscape

#### Entdecke das Welterbe!

Objevte světové dědictví! / Discover the world heritage!

... mit den Apps / s aplikacemi / with the apps:  
» „Welterbe Montanregion Erzgebirge/Krušnohoří“  
» „Erzgebirge Erleben“

and auf den Webseiten / a na webových stránkách /  
and on the websites:  
» [montanregion-erzgebirge.de](http://montanregion-erzgebirge.de)  
» [montanregion.cz](http://montanregion.cz)  
» [erzgebirge-tourismus.de](http://erzgebirge-tourismus.de)



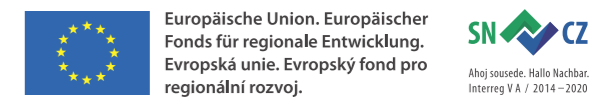
#### Tschechische Welterbe-Bestandteile

##### České komponenty

##### Czech World Heritage Component Parts

- 18** Bergbaulandschaft Jáchymov  
*Hornická krajina Jáchymov*  
Jáchymov Mining Landscape
- 19** Bergbaulandschaft Abertamy-Boží Dar-Horní Blatná  
*Hornická krajina Abertamy – Boží Dar – Horní Blatná*  
Abertamy-Boží Dar-Horní Blatná Mining Landscape
- 20** Roter Turm des Todes  
*Rudá věž smrti*  
Red Tower of Death
- 21** Bergbaulandschaft Krupka  
*Hornická krajina Krupka*  
Krupka Mining Landscape
- 22** Bergbaulandschaft Mědník (Kupferberg)  
*Hornická krajina Mědník*  
Mědník Mining Landscape

- Museum / Ausstellung  
Muzeum / výstava  
Museum / Exhibition
- Besucherbergwerk  
Návštěvnický důl  
Visitor's mine
- Bergbaulehrpfad / Wanderung  
Hornická naučná stezka / výlet  
Mining educational trail / hike
- Sakralbauten  
Sakrální stavby  
Sacred buildings



17 sächsische Bestandteile und 5 auf tschechischer Seite sind ein gemeinsames Welterbe! Ergänzt durch 19 assoziierte Objekte vermitteln sie ein umfassendes Bild des montanhistorischen Erbes der Region.

## Entdecke das Welterbe!

Neben dieser ersten Auswahl an erlebbaren Zielen sind weiterführende und zusätzliche Informationen über die QR-Codes \* abrufbar.

### DEUTSCHLAND

**Altenberg**  
www.altenberg.de

- Bergbaumuseum Altenberg mit Besucherbergwerk und Zinnwäsche
- Besucherbergwerk „Vereinigt Zwitterfeld zu Zinnwald“
- Osterzgebirgsmuseum Schloss Lauenstein
- Kirche St. Marien und Laurentin zu Lauenstein
- Grenzüberschreitender Bergbaulehrpfad Krupka-Geising-Alttenberg-Zinnwald/Cinovec Dubí
- Altenberger Pinge
- Aschergraben

**Annaberg-Buchholz**  
www.annaberg-buchholz.de

- St.-Annen-Kirche
- Bergkirche St. Marien
- Adam-Ries-Museum
- Silberbergwerk „Im Gößner“
- Manufaktur der Träume
- Besucherbergwerk Markus Röhling Stolln
- Technisches Museum Frohnauer Hammer
- Bergbaulehrpfade am Pöhlberg / Flößgraben / Buchholzer Wald / Frohnauer Rundweg

**Aue-Bad Schlema**  
www.aue-badschlema.de

- Herrenhaus Auerhammer
- Bergbau- und Sanierungslehrpfad der Wismut
- Museum Uranbergbau

**Augustusburg**  
www.augustusburg.de

- Jagdschloss Augustusburg

**Brand-Erbisdorf**  
www.brand-erbisdorf.de

- Museum Huthaus Einigkeit
- Erzengler Teich - Naturbad

**Dippoldiswalde**  
www.dippoldiswalde.de

- MIBERZ - Museum für mittelalterlichen Bergbau im Erzgebirge
- Bergbaulehrpfad Dippoldiswalde

**Ehrenfriedersdorf**  
www.stadt-ehrenfriedersdorf.de

- Besucherbergwerk Zinngrube Ehrenfriedersdorf
- Bergbaulehrpfad Silberstraße

**Eibenstock**  
www.eibenstock.de

- Bergbau- und Seifenlehrpfad Eibenstock

**Freiberg**  
www.freiberg.de

- Silberbergwerk „Reiche Zeche“ und „Alte Elisabeth“ Fundgrube
- Dom St. Marien
- Schloss Freudenstein / terra mineralia
- Thurmhofer Pochrad
- Stadt- und Bergbaumuseum Freiberg
- Technisches Denkmal „Zylindergebläse Muldenhütten“
- Drei Brüder Schacht
- Rundwanderweg Himmelfahrt-Fundgrube/Roter Graben
- Rundwanderweg Bergbaulandschaft Zug

**Großhartmannsdorf**  
www.grosshartmannsdorf.de

- Kunstgraben- und Teichsystem

**Großschirma**  
www.grossschirma.de

- Alte-Hoffnung-Gottes-Erbstollen Kleinvoigtsberg

**Halsbrücke**  
www.halsbruecke.de

- Siebentes Lichtloch - Rothschnöberger Stolln
- Erzwäsche Halsbrücke

**Hartmannsdorf (bei Kirchberg)**  
www.hartmannsdorf-giegengruen.de

- siehe Kirchberg, Langenweißbach, Hartmannsdorf

**Jöhstadt**  
www.joehstadt.de

- ehem. Eisenhütte Schmalzgrube
- Bergbaulehrpfad

**Kirchberg**  
www.kirchberg.de

- siehe Kirchberg, Langenweißbach, Hartmannsdorf

**Kirchberg, Langenweißbach, Hartmannsdorf**

- Vereinsbergwerk Engländer Stolln u. Natur- und Bergbaulehrpfad „Zum Hohen Forst“

**Klipphausen**  
www.klipphausen.de

- Bergbauhistorischer Lehrpfad - Geopfad Triebischtal
- Mundloch des Rothschnöberger Stolln (Stollnmundloch, Röschenmundloch)

**Langenweißbach**  
www.langenweissbach.de

- siehe Kirchberg, Langenweißbach, Hartmannsdorf

**Marienberg**  
www.marienberg.de

- Museum sächsisch-böhmisches Erzgebirge
- Kirche St. Marien
- Pferdegöpel auf dem Rudolphschacht
- Grüner Graben Pobershau

**Oelsnitz/Erzgeb.**  
www.oelsnitz-erzgeb.com

- Bergbaumuseum Oelsnitz / Erzgebirge
- Steinkohlenweg, Bergbaurundweg und Bergbaulehrpfad

**Olbernhau**  
www.olbernhau.de

- Museum Saigerhütte Grünthal mit Kupferhammer
- Deutsch-Tschechischer Bergbaulehrpfad Olbernhau

**Pockau-Lengefeld**  
www.pockau-lengefeld.de

- Kalkwerk Lengefeld

**Reinsberg**  
www.gemeinde-reinsberg.de

- Viertes Lichtloch - Rothschnöberger Stolln
- Grabentour (Wanderweg)

**Scheibenberg**  
www.scheibenberg.de

- Geologischer Lehrpfad am Scheibenberg

**Schneeberg**  
www.bergstadt-schneeberg.de

- Technisches Museum Siebenschleher Pochwerk
- Museum für bergmännische Volkskunst
- Pochwerk Fundgrube Wolfgangmaßen
- Besucherbergwerk Fundgube Weißer Hirsch
- Bergbaulehrpfad Schneeberg-Neustädtl
- Kirche St. Wolfgang

**Schwarzenberg**  
www.schwarzenberg.de

- Schloss Schwarzenberg Museum „PERLA CASTRUM“
- Herrenhof Erlahammer
- Bergbaulehrpfad Eisenhüttensteig

**Seiffen**  
www.seiffen.de

- Freilichtmuseum Seiffen
- Historischer Bergbausteig Seiffen

**Striegistal**  
www.striegistal.de

- Bergrevier Segen Gottes Erbstolln und Bergbaulehrpfad

**Zschorlau**  
www.zschorlau.info

- Besucherbergwerk Zschorlau - Sankt Anna am Freudenstein
- Blaufarbenwerk Schindlers Werk

**Zwönitz**  
www.zwoenitz.de

- Technisches Museum Papiermühle
- Rundwanderweg Zwönitzer Bergbaugeschichte

**Abertamy**  
www.mesto-abertamy.cz

- Christoph-Stolln der Grube Mauritius in Hřebečná (Štola Kryštof - Hřebečná)
- Gebirgslehrpfad Hřebečná
- Gebirgslehrpfad Abertamy

**Boží Dar**  
www.bozi-dar.cz

- Museum (Muzeum) Boží Dar
- Johannes Stolln in Zlatý Kopec (Štola Johannes Zlatý Kopec)
- Lehrpfad Torfmoor Boží Dar
- St.-Annen-Kirche

**Horní Blatná**  
www.horni-blatna.cz

- Museum (Muzeum) Horní Blatná
- Lehrpfade Horní Blatná – Wolfspinge und Plattner Kunstgraben
- St. Laurentiuskirche

**Jáchymov**  
www.mestojachymov.cz

- Besucherbergwerk Stolln Nr. 1 / Štola č. 1
- Museum Königliche Münze
- Exposition der Bibliothek der Lateinischen Schule
- Lehrpfad „Hölle von Jáchymov“ (Jáchymovské peklo)
- Allerheiligenkirche (kostel Všechny svatých)

**Krupka**  
www.krupka-mesto.cz

- Infozentrum der Bergbaulandschaft (Infocentrum Hornické krajiny) Krupka
- Schaubergwerk „Starý Martin Stolln“ (Štola Starý Martin)
- St. Wolfgang Kapelle (Kaple sv. Wolfganga)
- Bergbaulehrpfad „Auf den Spuren der Bergmänner“ (Hornická naučná stezka „Po stopách horníků“)
- Grenzüberschreitender Bergbaulehrpfad Krupka-Geising-Alttenberg-Zinnwald/Cinovec Dubí

**Měděnec**  
www.medeneec.cz

- Mariahilf Stolln (Štola Pany Marie Pomocné)
- Kleines Bergbaumuseum Měděnec (Mini muzeum hornictví a života na Měděnci)
- Lehrpfad (Naučná stezka) Měděnec – Pobershau

**Ostrov**  
www.ostrov.cz

- Roter Turm des Todes (Rudá věž smrti)
- Ostrover Region und Bergbauwesen
- Lehrpfad Ostrover Region und Bergbau

## Assoziierte Objekte

Přidružené objekty | Associated Objects

- 1 Elite-Automobilwerke *Automobilka Elite*  
*Elite Automobile Plant*
- 2 Porzellanfabrik Kahla, Zweigwerk Freiberg *Porcelánka Kahla, pobočný závod Freiberg*  
*Kahla Porcelain Factory*
- 3 Jagdschloss Augustusburg *Lovecký zámek Augustusburg*  
*Augustusburg Hunting Lodge*
- 4 Kalkwerk Lengefeld *Vápenka Lengefeld*  
*Lengefeld Lime Works*
- 5 Grüner Graben Pobershau *Příkop Grüner Graben v Pobershau*  
*Grüner Graben Water Ditch, Pobershau*
- 6 Sachzeugen des Kunsthandwerks in Seiffen *Památky uměleckého řemesla v Seiffenu*  
*Examples of Seiffen Handicrafts*
- 7 Papiermühle Niederzönitz *Papírna v Niederzönitzu*  
*Niederzönitz Paper Mill*
- 8 Geotop Scheibenberg *Geotop Scheibenberg*  
*Scheibenberg Geotope*
- 9 Eisenhütte Schmalzgrube *Železárna Schmalzgrube*  
*Schmalzgrube Iron Works*  
St. Andreas Fundgrube / Weiße Erden Zeche  
*Nálezna jáma St. Andreas dolu Weiße Erden Zeche*  
*St. Andreas Fundgrube (mine) at the Weiße Erden Pit*
- 10 Herrenhaus Auerhammer *Panský dům Auerhammer*  
*Auerhammer Manor House*
- 11 Besteck- und Silberwarenfabrik Wellner *Továrna Wellner na přibory a stříbrné zboží*  
*Wellner Cutlery and Tableware Factory*
- 12 Schneeberger Floßgraben *Schneeberský plavební kanál*  
*Schneeberger Man-made Ditch*
- 13 Geotop Roter Kamm *Geotop Roter Kamm*  
*Roter Kamm Geotope*
- 14 Schloss Schwarzenberg *Zámek Schwarzenberg*  
*Schwarzenberg Castle*
- 15 Wismut-Hauptverwaltung Chemnitz *Ředitelství společnosti Wismut v Chemnitzu*  
*Wismut Administrative Centre Chemnitz*
- 16 Bergarbeiterkrankenhaus Erlabrunn *Hornická nemocnice v Erlabrunnu*  
*Erlabrunn Mining Hospital*
- 17 Sachzeugen des Steinkohlebergbaus Oelsnitz/Erzgeb. *Památky těžby černého uhlí v Oelsnitzu v Krušných horách*  
*Evidence of Coal Mining in Oelsnitz/Erzg.*  
Kalkwerk in Háj, Tschechien *Vápenka v Hájí u Loučné pod Klínovcem, Česko*  
*Háj Lime Works*
- 19